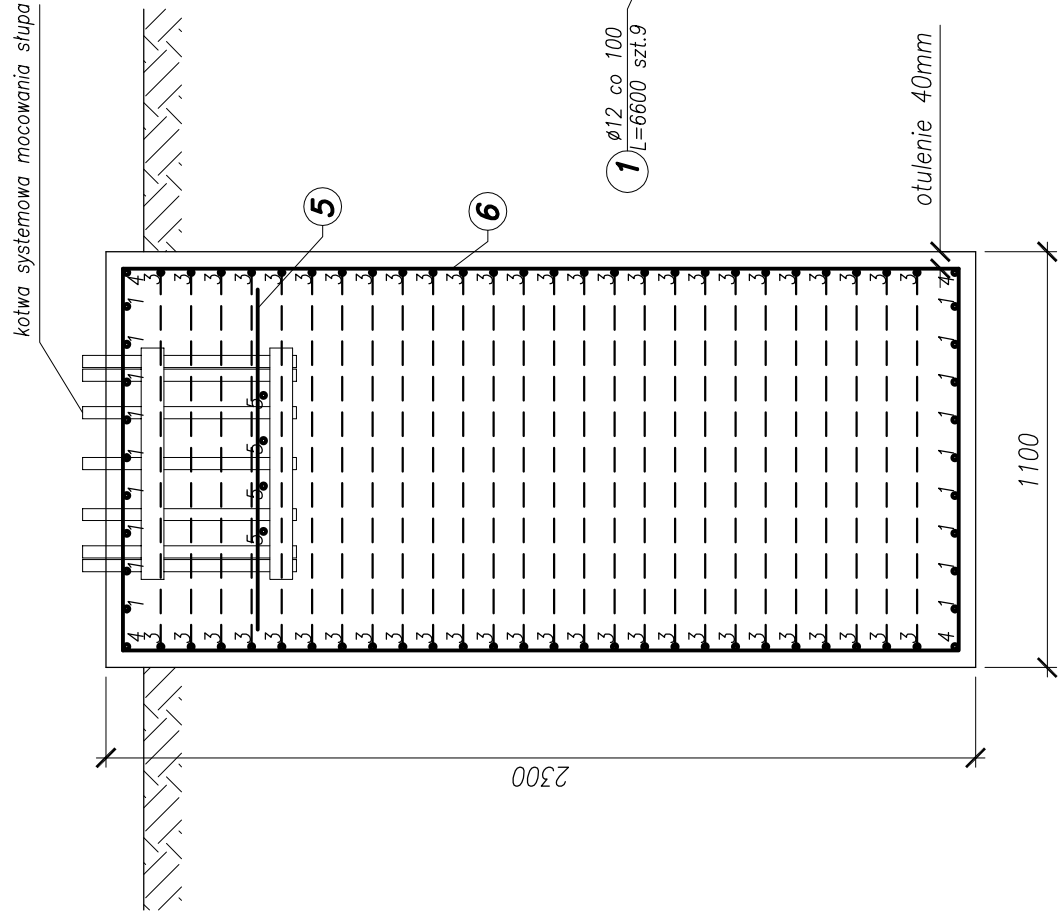
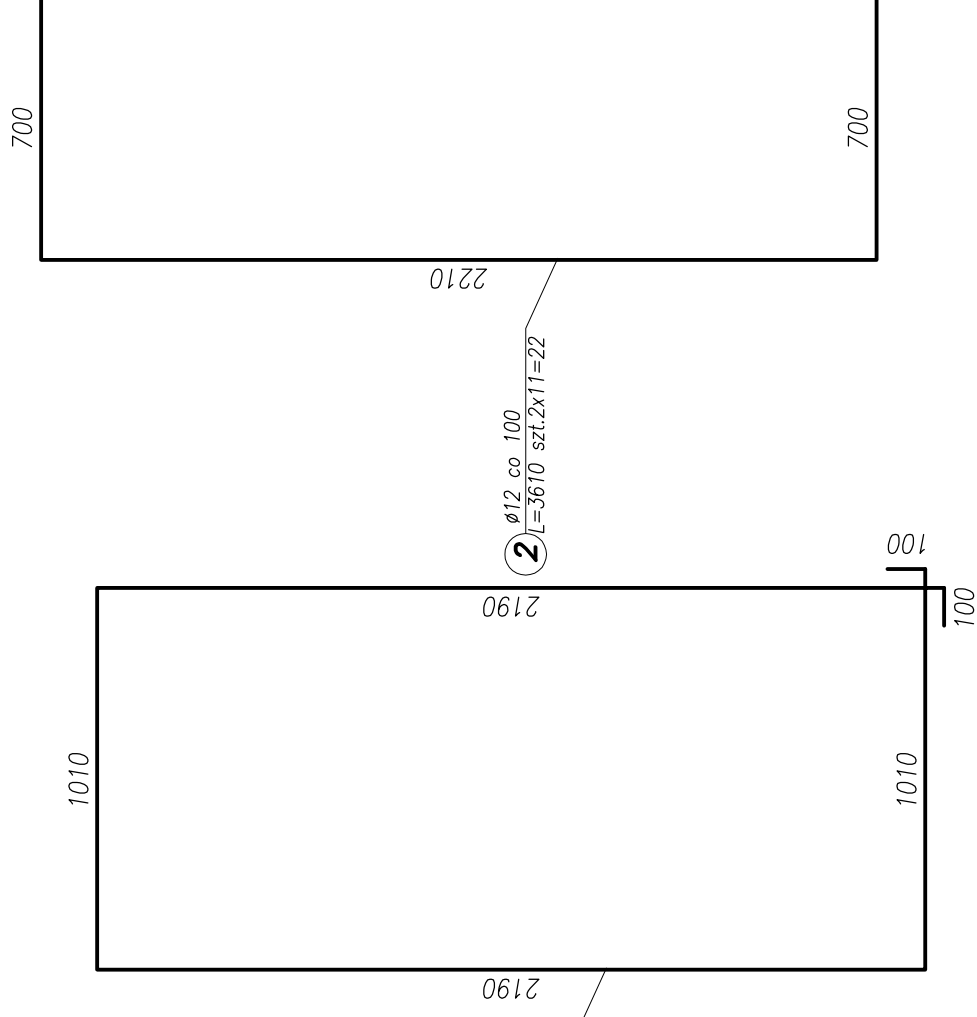


Przekrój A-A skala 1:20



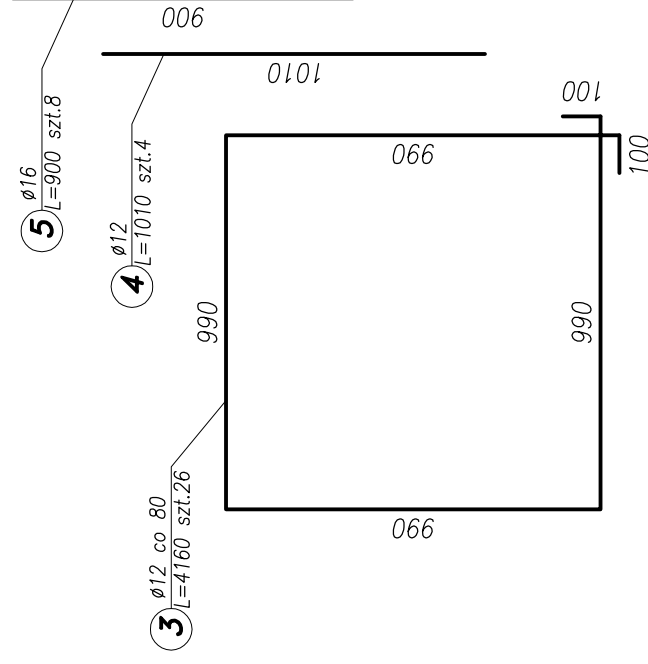
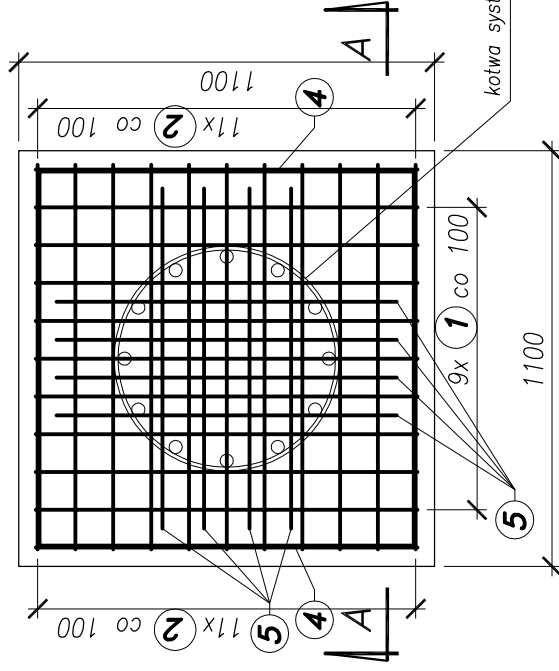
Fundament słupów trakcyjnych



Zestawienie stali

Poz.	Ilość [szt]	Średnica pręta [mm]	Długość poj. pręta [mm]	Długość całkowita [mm]	
				$\phi 12$ A-IIIIN [m]	$\phi 16$ A-IIIIN [m]
1	9	$\phi 12$	6 600	59,4	-
2	22	$\phi 12$	3 610	79,4	-
3	21	$\phi 12$	4 160	87,4	-
4	4	$\phi 12$	1 010	4,0	-
5	8	$\phi 16$	900	-	7,2
Długość całkowita [mm]				230,2	7,2
Ciężar jednostkowy [kG/m]				0,888	1,580
Ciężar całkowity w/g ϕ [kG]				204,4	11,4
Ciężar całkowity stali A-IIIIN [kG]				215,8	

Widok z góry skala 1:20



Beton C20/25 XC2
Stal zbrojeniowa AIIIIN

Rozwiązania zawarte w niniejszym opracowaniu podlegają ochronie prawa autorskiego i mogą być powielane oraz udostępniane osobom trzecim jedynie przez Zamawiającego, w zakresie określonym w umowie o przeniesienie praw autorskich lub na podstawie pisemnego zezwolenia W/W Biura z zastrzeżeniem wszelkich skutków prawnych



OBWODNICA ŚRÓDMIEŚCIA SZCZECINA – ETAP VI
BUDOWA ULICY OD UL. NIEMIEZYSKIEJ DO UL. WOLSKA POLSKIEGO Z BUDOWĄ WĘZŁA "ŁĘKNO"
WRAZ Z NEZBEDNYM ODDNIKIEM DO UL. MICKIEWICZA W SZCZECINIE

Sięć trakcyjna
Stadium opracowania: PROJEKT WYKONAWCZY
Data: 10.2016 Skala: 1:20
Nr zlec: CB.U/14/0003713 Nr arch: T3
Rys nr

Projektant:	mgr inż. Grzegorz Mojchrowski	specj. elektryczna
Opracowanie:	mgr inż. Mirosław Wałęga	specj. konstrukcyjno-robotnicza
Sprawdzający:		specj. 5697/Gd/93
		specj. -
		specj. -
		specj. -